

# Placas anillo eav

con estabilidad angular variable; para tornillos Ø 2.0 mm; Ø 2.7 mm; titanio



Ilustración 5.9953.14

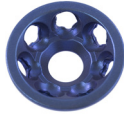


Ilustración 5.9953.14

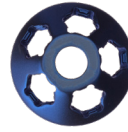


Ilustración 5.9953.16

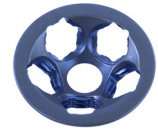




Ilustración 5.9953.16

| N.º art.   | Descripción   | EAN  |
|--|---|--|
| Placa anillo 2.0 eav – grosor de la placa 1.5 mm |   |  |
| 5.9953.14  | Placa anular con rosca cónica 2.0; 7A; Ø 14.0; var.de ángulo estable; titanio | <br>4047075129867 |
| Placa anillo 2.7 eav – grosor de la placa 1.5 mm |   |  |
| 5.9953.16  | Placa anular con rosca cónica 2.7; 5A; Ø 16.5; var.de ángulo estable; titanio | <br>4047075129874 |