

Alle Vorteile auf einen Blick

- Zielblock für den Kopfbereich zur einfachen Montage
- geeignet für den deltoideopectoralen Zugang und den Deltasplit
- optimale Höhenausrichtung der Platte über den Zielblock
- temporäre Fixationsmöglichkeit der Platte und Zielblock unabhängig von Schraubenapplikation
- verbesserte Möglichkeit der Fixation der Tuberkel an der Platte durch optimales Durchstechen mit OP-Nadeln
- drei winkelstabile Schraubenarten:
Ø 3.5 mm Kortikalis / Ø 4.0 mm Kortikalis und Ø 4.0 mm Spongiosa für den Kopfbereich
- erleichterte Metallentfernung durch Oberflächenbeschichtung der Platten mit TiOB®
- keine zusätzliche Gefährdung der wichtigen ventromedialen Durchblutung
- Erreichbarkeit des nach dorso-cranial häufig dislozierten Tuberculum majus
- gute Manipulierbarkeit der Fragmente durch vorgelegte Haltefäden
- bestehende Rotatorenmanschetten (partial-)rupturen können mitversorgt werden

* Dieses System wird auch mit Zielbügel angeboten.

Ihr Kontakt zu uns

Wenn wir Ihr Interesse für die **VaWiKo® proximale Humerusplatte 4.0/3.5** wecken konnten, melden Sie sich bei uns oder bei Ihrem zuständigen Außendienst-Mitarbeiter.



Königsee Implantate GmbH

OT Aschau | Am Sand 4
07426 Allendorf
Deutschland

info@koenigsee-implantate.de

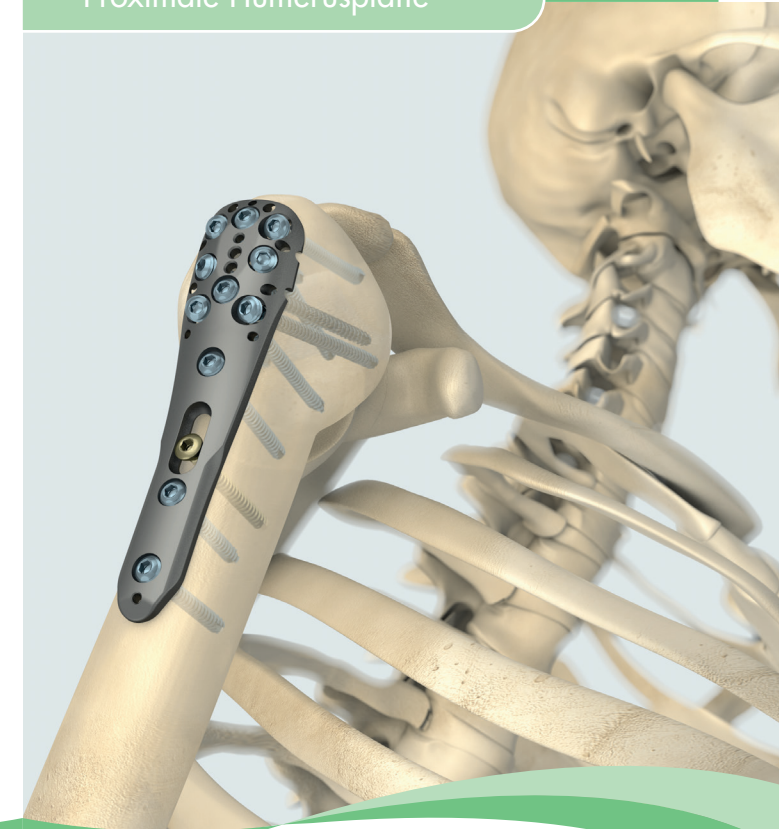
Fon: + 49 36738 498 - 550

Fax: + 49 36738 498 - 559

Alle Implantate stehen auf Anfrage sowohl nicht steril verpackt als auch steril verpackt zur Verfügung.

VaWiKo® HUMERUSPLATTE 4.0/3.5 *

Proximale Humerusplatte



Proximale Humerusplatte



Zielblock für proximale Humerusplatten

www.koenigsee-implantate.de

Copyright © Königsee Implantate GmbH/HeBo | Edition 01 | 2019-10

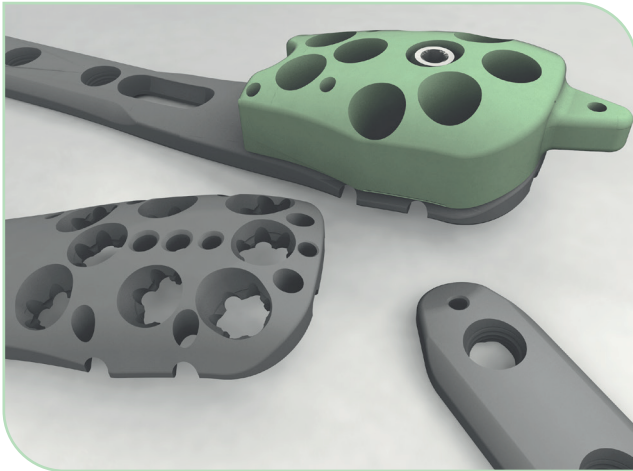
 **Königsee
Implantate**

Indikationen

2, 3, und 4 - Fragmentfrakturen des proximalen Humerus nach Neer bei denen eine ausreichende knöcherne Substanz zur stabilen Schraubenverankerung gegeben ist

Zielgruppe

Die Versorgung mit einer VaWiKo® proximalen Humerusplatte 4.0/3.5 erfolgt bei erwachsenen Patienten.



Eigenschaften

VaWiKo® proximale Humerusplatte 4.0/3.5

Reintitan

Anodisierung TiOB®

8 Kopflöcher

Kombinationslöcher im Schaft für Standard oder winkelstabile Kortikalisschrauben Ø 3.5 mm

Variabel winkelstabile Löcher im Kopfbereich für winkelstabile Spongiaschrauben Ø 4.0 mm, winkelstabile Kortikalisschrauben Ø 4.0 mm oder winkelstabile Kortikalisschrauben Ø 3.5 mm

Langloch zur intraoperativen Ausrichtung der Platte

Plattenstärke 3 mm

Kirschnerdrahtfixationslöcher

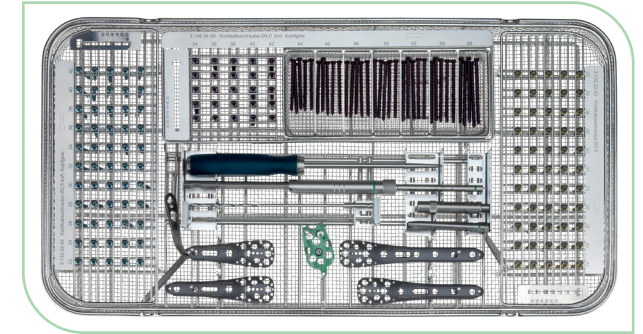
Fadenlöcher für Rotatorenmanschettenrefixation

einheitliche Plattenausführung für links und rechts

anatomische Passform für den Humeruskopf

zur Unterstützung der winkelstabilen Fixierung in den Kopflöchern kann der Zielblock verwendet werden

Set VaWiKo® Humerusplatte



OP-Set VaWiKo® prox. Humerusplatten 4.0/3.5 mit Instrumenten und Schrauben

Winkelstabile Kortikalisschraube



Innensechskant

- Ø 3.5 mm, Vollgewinde
- selbstschneidend, Titan
- Längen: 22 - 56 mm

Standard Kortikalisschraube



Innensechskant

- Ø 3.5 mm, Vollgewinde
- selbstschneidend, Titan
- Längen: 22 - 42 mm

Winkelstabile Kortikalisschraube



Innensechskant

- Ø 4.0 mm, Vollgewinde
- selbstschneidend, Titan
- Längen: 34 - 56 mm

Winkelst. Spongiaschraube



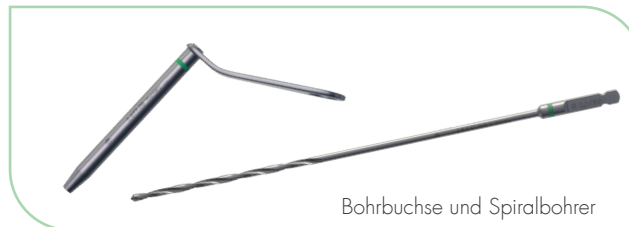
Innensechskant

- Ø 4.0 mm, Vollgewinde
- selbstschneidend, Titan
- Längen: 34 - 56 mm

optional: Zielbügel *



Sechskantschraubendreher mit Silikongriff



Bohrbuchse und Spiralbohrer



Messgerät mit Haken / Kirschnerdraht