

## Ihr Kontakt zu uns

Wenn wir Ihr Interesse für die **Variabel winkelstabile** und die **winkelstabile proximale Humerusplatte 4.0/3.5** wecken konnten, melden Sie sich bei uns



### Königsee Implantate GmbH

OT Aschau | Am Sand 4  
07426 Allendorf  
Deutschland

[info@koenigsee-implantate.de](mailto:info@koenigsee-implantate.de)

Fon: + 49 36738 498 - 550

Fax: + 49 36738 498 - 559

oder bei Ihrem zuständigen Außendienst-Mitarbeiter.

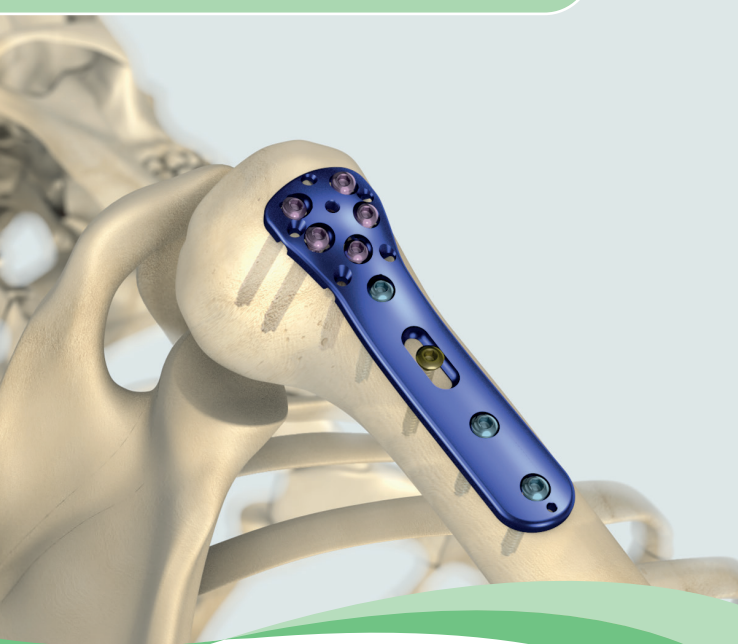
[www.koenigsee-implantate.de](http://www.koenigsee-implantate.de)

## Alle Vorteile auf einen Blick

- Zielblock für den Kopfbereich zur einfachen Montage
- geeignet für den deltoideopectoralen Zugang und den Deltasplit
- temporäre Fixationsmöglichkeit der Platte und Zielblock unabhängig von Schraubenapplikation
- Möglichkeit der Fixation der Tuberkel an der Platte
- erleichterte Metallentfernung durch Oberflächenbeschichtung der Platten mit TiOB®
- drei winkelstabile Schraubenarten:  
Ø 3.5 mm Kortikalis / Ø 4.0 mm Kortikalis (nur Titan) und Ø 4.0 mm Spongiosa
- keine zusätzliche Gefährdung der wichtigen ventromedialen Durchblutung
- Erreichbarkeit des nach dorso-cranial häufig dislozierten Tuberculum majus
- gute Manipulierbarkeit der Fragmente durch vorgelegte Haltefäden
- bestehende Rotatorenmanschetten (partial-)rupturen können mitversorgt werden

## HUMERUSPLATTE FIVE

Proximale Humerusplatte Five 4.0/3.5  
Proximale Humerusplatte Five 4.0/3.5 vws



 **Königsee**  
Implantate

Variabel winkelstabile proximale Humerusplatte



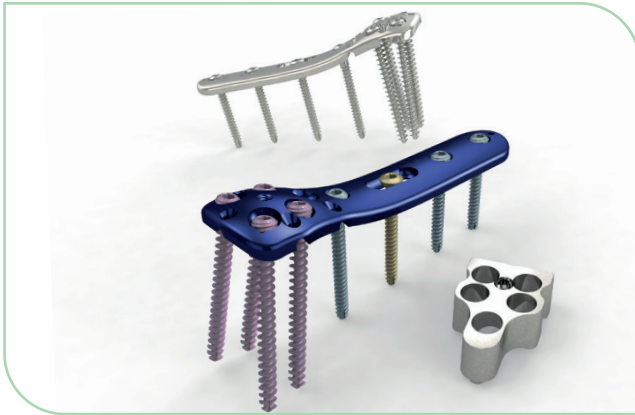
Winkelstabile proximale Humerusplatte

## Indikationen

2, 3, und 4 - Fragmentfrakturen des proximalen Humerus nach Neer, bei denen eine ausreichende knöcherne Substanz zur stabilen Schraubenverankerung gegeben ist

## Zielgruppe

Die Versorgung mit einer variabel winkelstabilen bzw. winkelstabilen proximalen Humerusplatte für Schrauben 4.0/3.5 erfolgt bei erwachsenen Patienten.



## Eigenschaften

### Variabel winkelstabile und winkelstabile proximale Humerusplatte für Schrauben 4.0/3.5

Reintitan bzw. Implantatstahl

Titanimplantate - blau anodisiert  
Stahlimplantate - elektropliert

5 Kopflöcher

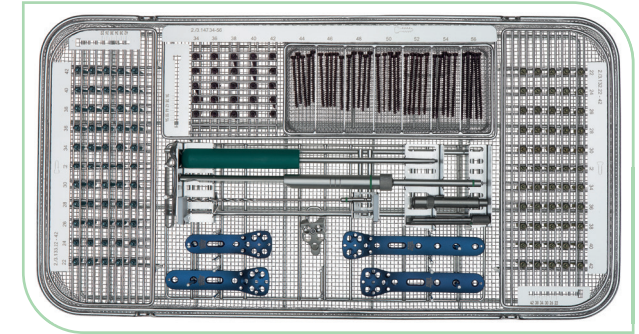
Kombinationslöcher im Schaft für Standard oder  
winkelstabile Kortalisschrauben  $\varnothing$  3.5 mm

Variabel winkelstabile bzw.  
winkelstabile Löcher im Kopfbereich für  
winkelstabile Spongiaschrauben  $\varnothing$  4.0 mm,  
winkelstabile Kortalisschrauben  $\varnothing$  4.0 mm (nur Titan)  
oder winkelstabile Kortalisschrauben  $\varnothing$  3.5 mm

Langloch zur intraoperativen Ausrichtung der Platte

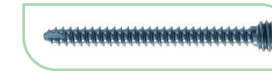
Plattenstärke 3 mm

## Set Humerusplatte 4.0/3.5



OP-Set Winkelstabile prox. Humerusplatten 4.0/3.5\*\* mit Instrumenten u. Schrauben

### Winkelstabile Kortalisschraube



Innensechskant

- $\varnothing$  3.5 mm, Vollgewinde
- selbstschneidend, Titan
- Längen\*: 22 - 42 mm

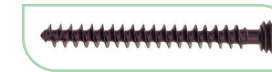
### Standard Kortalisschraube



Innensechskant

- $\varnothing$  3.5 mm, Vollgewinde
- selbstschneidend, Titan
- Längen\*: 22 - 42 mm

### Winkelst. Spongiaschraube



Innensechskant

- $\varnothing$  4.0 mm, Vollgewinde
- selbstschneidend, Titan
- Längen\*: 34 - 56 mm

\* Optional sind kürzere und längere Schrauben erhältlich. (Ausführung: Titan oder Stahl)

\*\* Das OP-Set ist erhältlich mit Winkelstabilen oder Variabel winkelstabilen proximalen Humerusplatten. Sie können wählen: Ausführung in Stahl oder Titan.

selbsthaltende Schraubenpinzette



Sechskantschraubendreher



Bohrbuchse und Spiralbohrer



Messgerät mit Haken / Kirschnerdraht